

Iriun Webcam



Es una aplicación que te permite utilizar la cámara del celular como si fuera la webcam de tu PC

Potencialidades

- **Cero costo:** Si no tenés webcam en tu PC, no hace falta que compres una
- **Fácil de usar:** Si le enseñás a tus estudiantes a usarla, te habilita a interesantes dinámicas en la virtualidad
- **Gratuito:** no requiere pagar nada, haciéndola apta para todo público

Características

- **Fácil de instalar:** son una app en el celular y un programa en la PC.

- **Sin cables:** Admite transmitir la información vía WiFi, evitando poner más cables sobre la mesa
- **Con alternativa:** Admite el uso de cable USB para conservar batería, y también para ganar velocidad
- **Acoplable a Meet y Zoom:** podés usar programas de videollamada haciendo que la cámara sea tu propio celular

Limitaciones

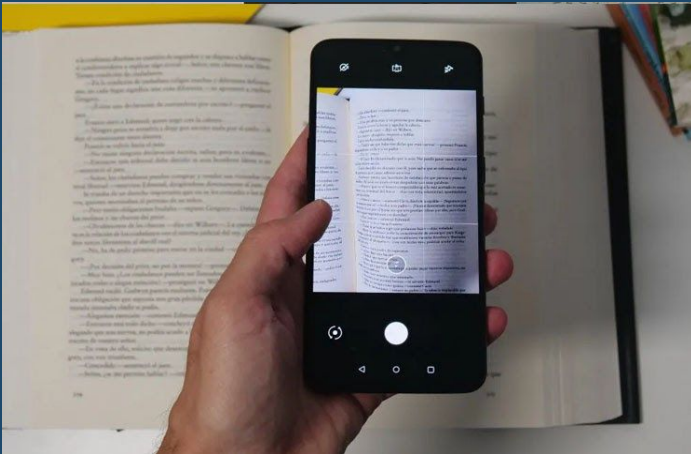
- **Depende de la calidad de tu señal:** si tenés mala señal, podés sufrir interrupciones
- **Un poco lento:** al ser por WiFi, la imagen llega con un poco de demora

#DESAFIO3030

didacTIC.ar

Actividad de ejemplo

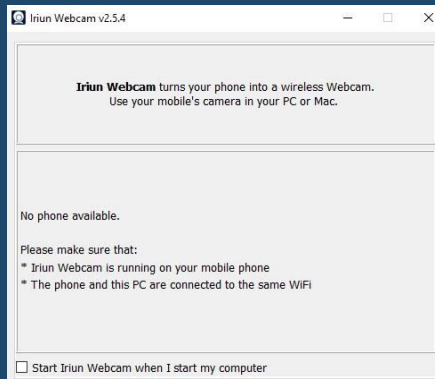
Corrigiendo una actividad en clase virtual



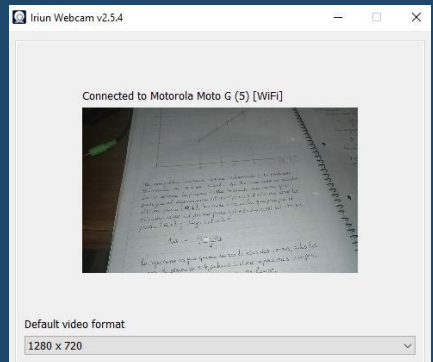
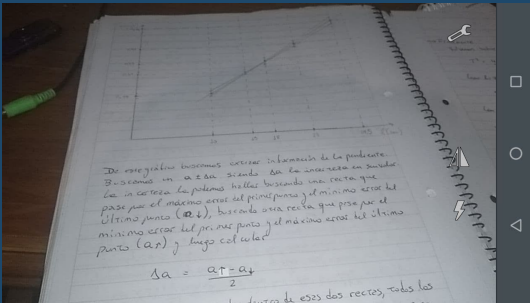
Si hay una actividad resuelta por escrito o plasmada en un papel, tus estudiantes pueden usar Iriun Webcam para compartir por videollamada su papel, sin torcer el monitor o acalambrarse sosteniendo un cuaderno frente a la cámara. Basta con apuntar el celular a la hoja para compartir la resolución en el momento sincrónico de la clase.

Estrategia ideal para tareas de arte, producciones manuales, o matemática.

Capturas de pantalla



Iniciamos la app en el celular conectado a WiFi, y en la PC



Así se ve en el celular, y en el programa. En Meet o en Zoom, sólo se ve el recuadro que se ve en el programa.

Videos



- Explicación general de configuración
- Explicación corta
- Comparación con otros programas

Links



- Para instalar en la PC: <https://iriun.com/>
- Para instalar en el celular:
https://play.google.com/store/apps/details?id=com.jacksoftw.webcam&hl=es_AR&gl=US